

วิธีการติดตั้งและตรวจสอบความพร้อมของเครื่อง PC เบื้องต้น

เพื่อการใช้งาน iFIS Internet

เครื่องที่จะทำการติดตั้งต้องมีคุณสมบัติขั้นต่ำดังนี้

- ✓ CPU - Intel Celeron 400 MHz or compatible
- ✓ Memory - 512 MB
- ✓ Hard disk - 10 GB
- ✓ Monitor - SVGA, 800x600 resolution
- ✓ Windows 98, 2000, XP, 7, Vista
- ✓ 56K Modem 1 เครื่อง และสายสัญญาณโทรศัพท์ 1 เส้น หรือ **Hi-Speed Internet 128K (ADSL)** RECOMMENDED

โปรแกรมพื้นฐาน

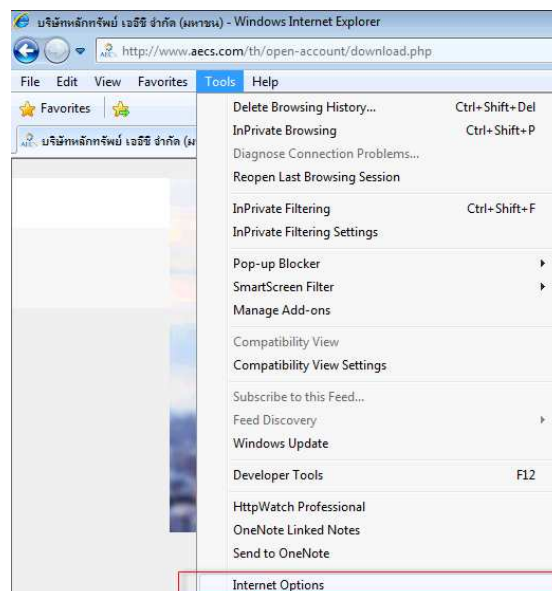
- Microsoft Internet Explorer 5.5 ขึ้นไป (ยัง **ไม่รองรับ version 9** ขึ้นไป)
- Microsoft Java Virtual Machine 3805 หรือ 3810

* * * * *

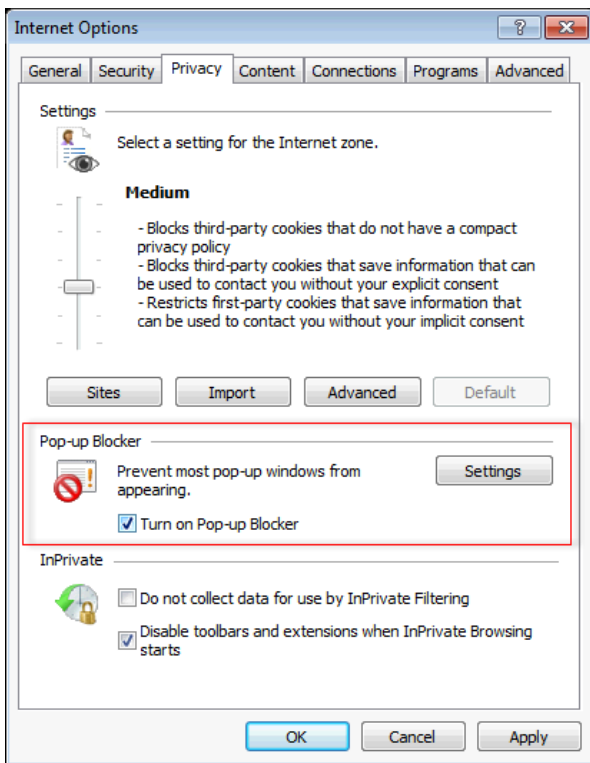
ขั้นตอนแรก ตรวจสอบคอมพิวเตอร์ของท่าน เพื่อเช็คว่ามีโปรแกรมรองรับการใช้งานหรือไม่

1. โปรแกรม **Internet Explorer** ให้ทำการ Config ดังนี้

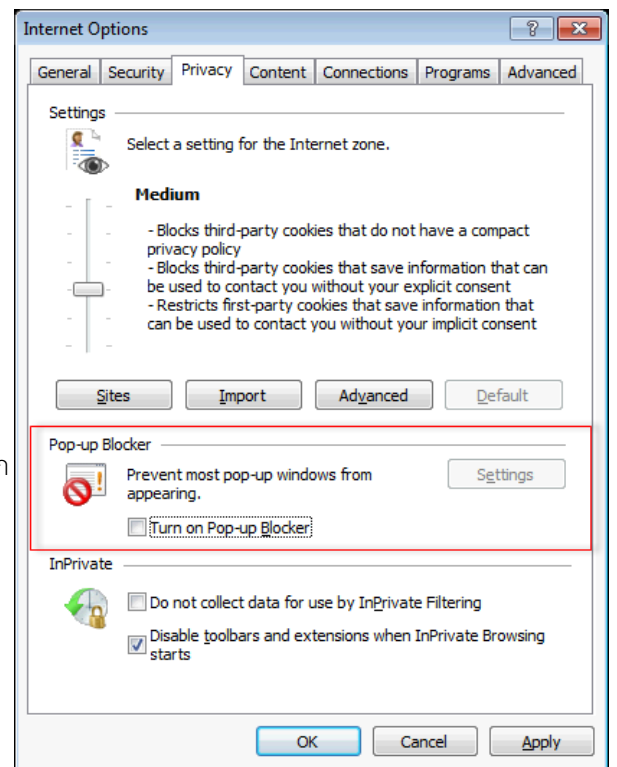
ไปที่ Menu Bar ของ Internet Explorer เลือก **Tools > Internet Options**



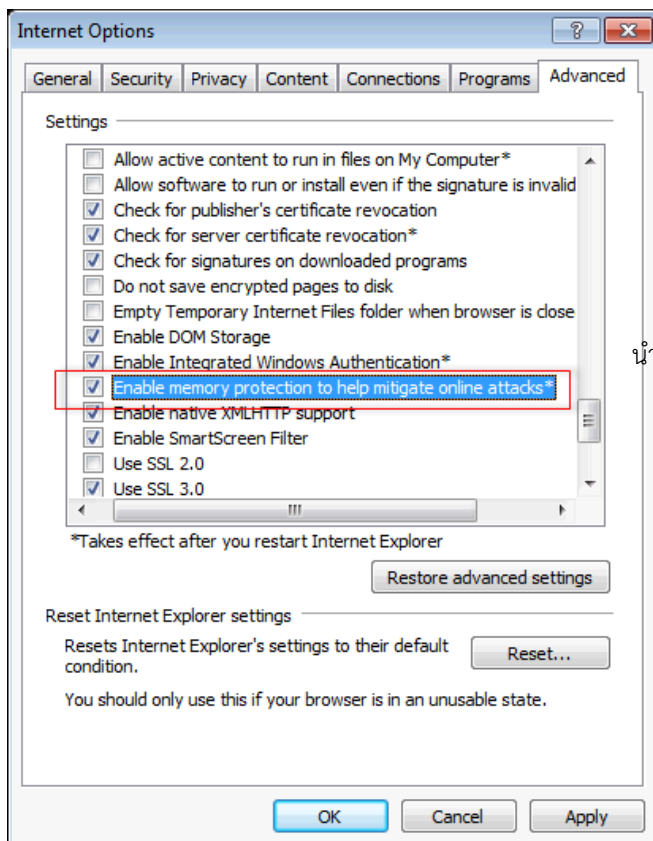
ที่ Tab Privacy > Pop-up Blocker ให้นำเครื่องหมายถูกหน้าคำว่า “Turn on Pop-up Blocker” ออก



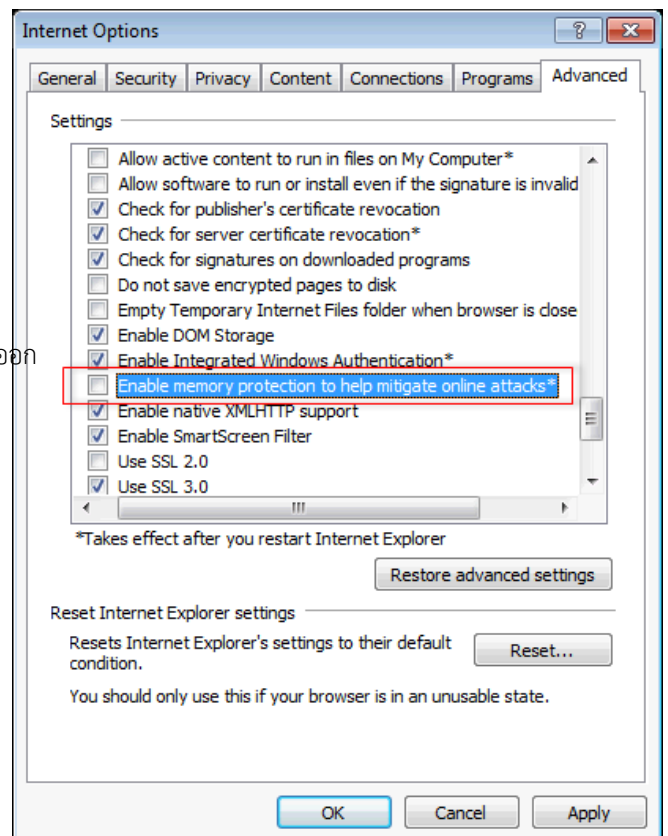
นำเครื่องหมายถูกออก



ที่ Tab Advanced ให้นำเครื่องหมายถูกหน้าคำว่า “Enable memory protection to help mitigate online attacks*” ออก

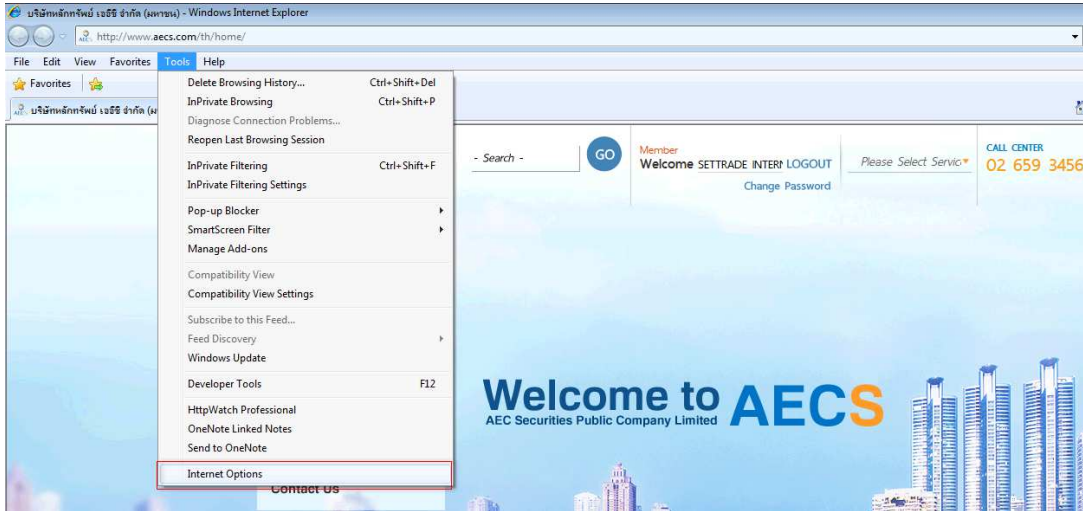


นำเครื่องหมายถูกออก

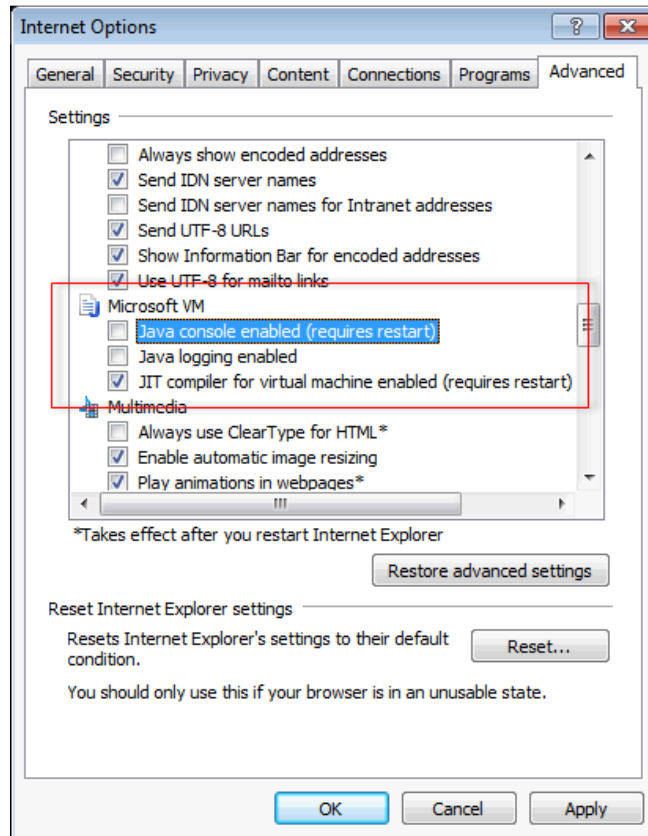


2. โปรแกรม Microsoft VM (java) สามารถตรวจสอบตามขั้นตอน ดังนี้

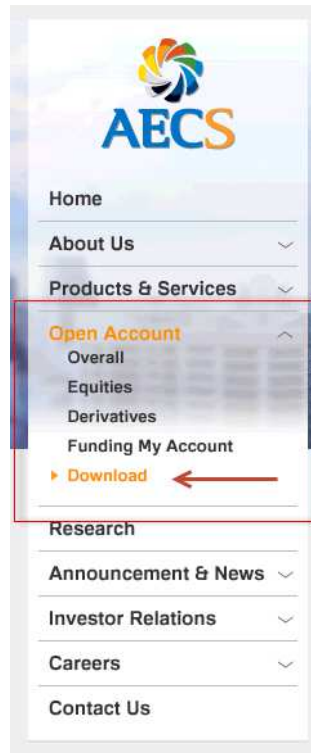
ไปที่ Menu Bar ของ Internet Explorer เลือก **Tools > Internet Options**



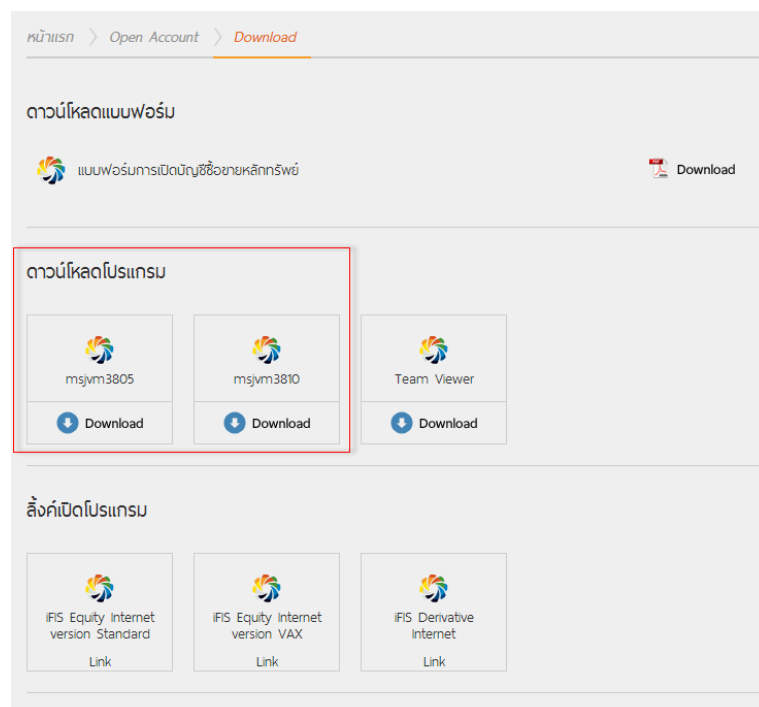
เมื่อเปิดหน้าต่าง Internet Options แล้ว > ให้คลิก Tab ด้านบนขวาสุดที่ **Advanced** > จากนั้นให้เลื่อนแถบด้านข้างลงมา จนถึงหัวข้อ **Microsoft VM**



หากคอมพิวเตอร์ของท่าน ไม่มีโปรแกรมดังกล่าว ให้ไป Download ที่หน้าเว็บ AECS ตาม URL www.aecs.com และเลือกเมนู **Open Account > Download** ตามรูป (หรือสามารถเข้า URL โดยตรงที่ <http://www.aecs.com/th/open-account/download.php>)



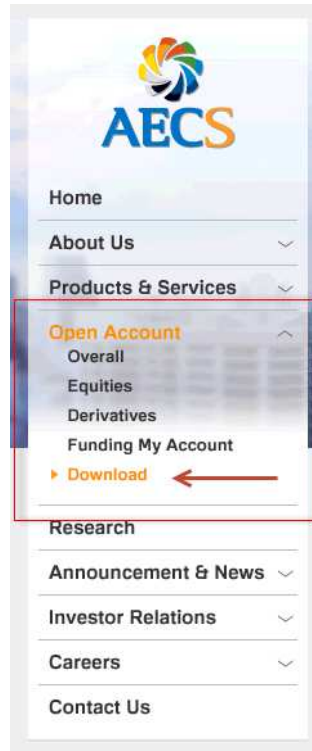
จากนั้นทำการ Download Program และให้ทำการ install ซึ่งโปรแกรมประกอบด้วย **msjvm3805** และ **msjvm3810** โดยคลิกที่ icon ตามรูป และเมื่อ install เรียบร้อยให้ทำการ Restart เครื่องคอมพิวเตอร์ และให้ท่านเข้า iFIS Internet โดยดูวิธีการเข้าหน้าจอดีที่ “ขั้นตอนการใช้งาน”



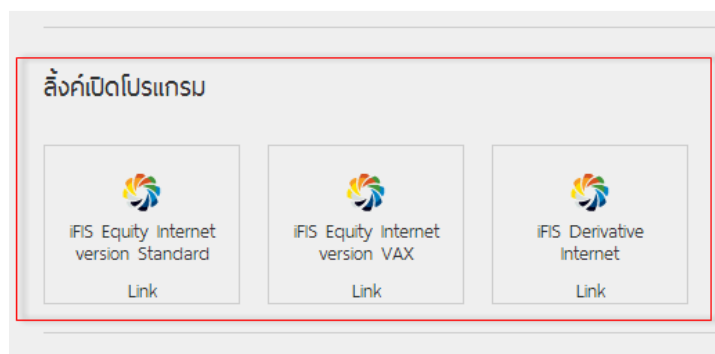
ขั้นตอนการใช้งาน ลูกค้าสามารถเข้าได้ 2 ช่องทางคือ

ช่องทางแรก เข้าผ่าน Link จากหน้าเว็บ AECS

1. เข้าหน้าเว็บ AECS ตาม URL www.aecs.com และเลือกเมนู **Open Account > Download** ตามรูป (หรือสามารถเข้า URL โดยตรงที่ <http://www.aecs.com/th/open-account/download.php>)



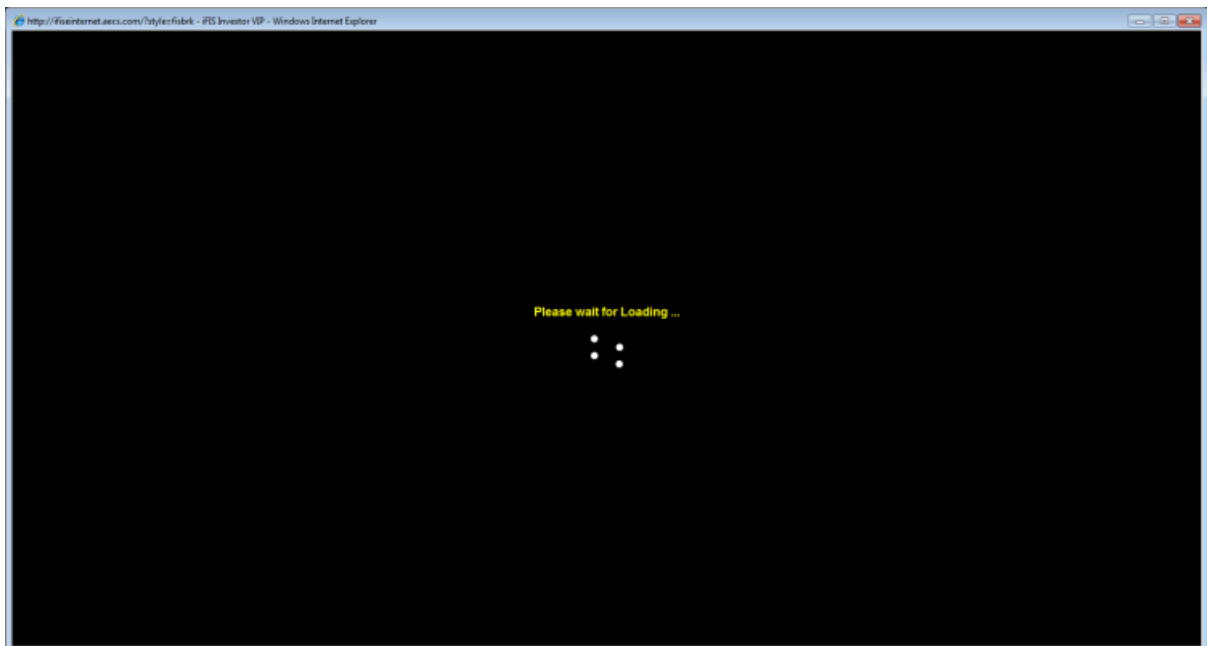
2. ที่หัวข้อ “ลิงค์เปิดโปรแกรม” คลิกที่ icon Link ตามรูปด้านล่าง โดยประกอบด้วย 3 โปรแกรมดังนี้
 - iFIS Equity Internet version Standard คือโปรแกรมซื้อขายหุ้นที่เป็น version Standard
 - iFIS Equity Internet version VAX คือโปรแกรมซื้อขายหุ้นที่เป็น version VAX
 - iFIS Derivative Internet คือโปรแกรมซื้อขายอนุพันธ์



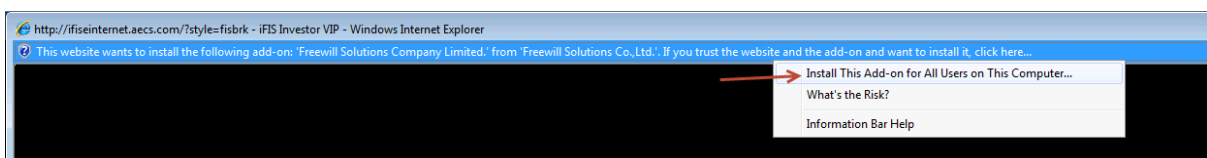
ช่องทางสอง เข้าผ่าน URL ของโปรแกรม iFIS โดยตรง

1. เปิด IE และพิมพ์ URL ตามแต่ละโปรแกรมที่ต้องการเข้าใช้งาน ดังนี้
 - iFIS Equity Internet version Standard คือโปรแกรมซื้อขายหุ้นที่เป็น version Standard
URL : fiseinternet.aecs.com
 - iFIS Equity Internet version VAX คือโปรแกรมซื้อขายหุ้นที่เป็น version VAX
URL : fisvax.aecs.com
 - iFIS Derivative Internet คือโปรแกรมซื้อขายอนุพันธ์
URL : fisdinternet.aecs.com

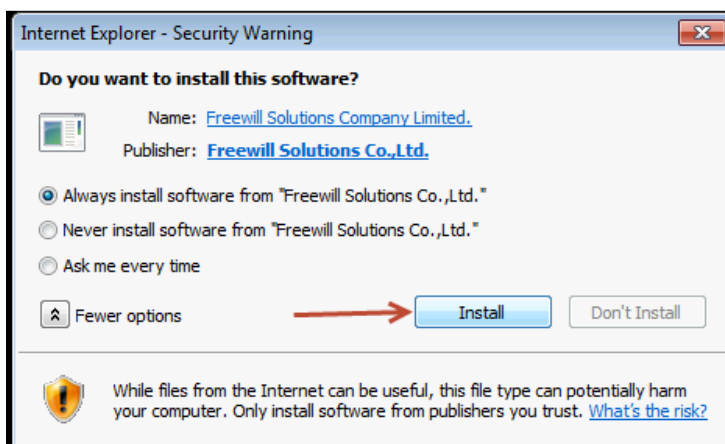
เมื่อเข้า iFIS Internet ได้แล้ว ระบบจะแสดงหน้า **Preload** จากนั้นจะปรากฏข้อความ **Please wait for loading**



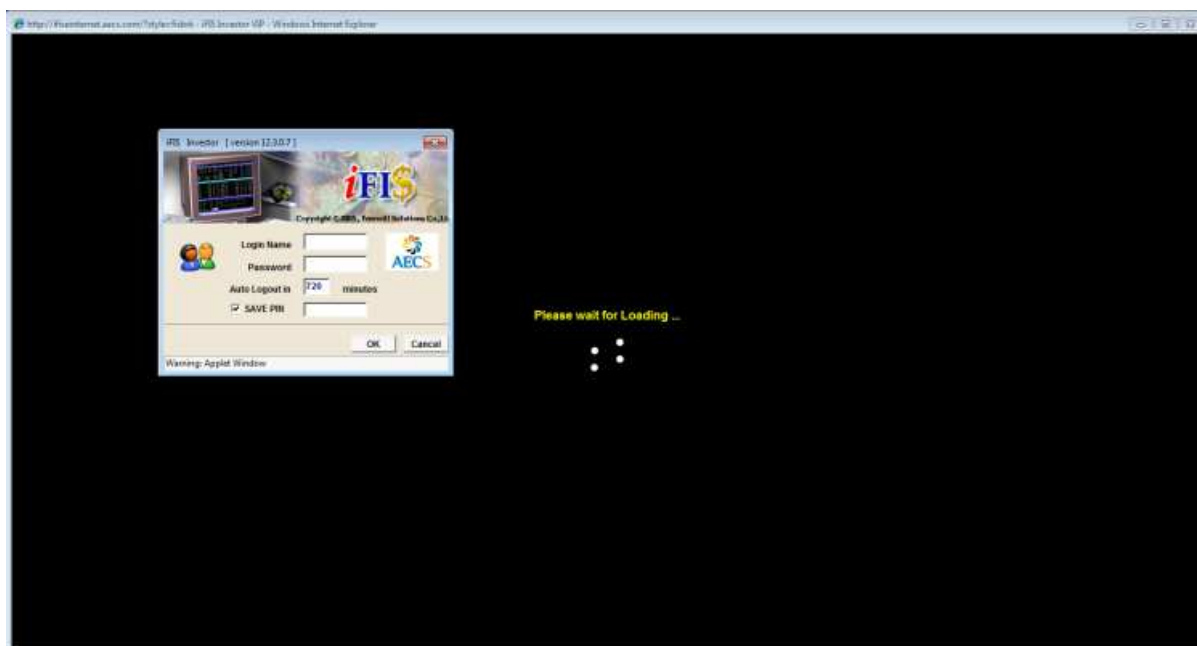
จากนั้นจะปรากฏหน้าต่างให้ **Install (Freewill Solution)** ให้เลือกที่ **Click here to install...** และจากนั้นเลือก **Install This Add-on for All Users on This Computer...**



เลือก **Install** เพื่อทำการติดตั้งโปรแกรม



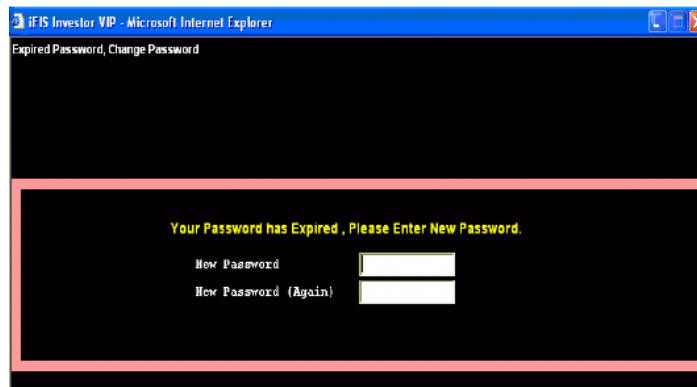
โดยระบบจะทำการ Install สำหรับการเข้าใช้งานครั้งแรกของคอมพิวเตอร์เครื่องนั้นเท่านั้น เมื่อ Install เสร็จเรียบร้อยแล้ว จะปรากฏหน้าจอให้ใส่ **“Login Name , Password and PIN”**



ใส่ **Login Name** (เลขที่บัญชี) และ **Password** (PIN is Optional) จากนั้นกดปุ่ม “OK”



หลังจากใส่ **Login Name** และ **Password** แล้ว ระบบจะบังคับให้เปลี่ยนรหัส (Password) สำหรับการเข้าใช้งานครั้งแรก โดยท่านสามารถเปลี่ยนเป็นตัวเลขผสมตัวอักษร 6-10 หลัก



เมื่อท่านได้ทำการเปลี่ยน **Password** เป็นที่เรียบร้อยแล้วจะปรากฏหน้าจอหลัก ซึ่งสามารถเรียกดูรายการที่แสดงได้ทั้งหมด คือ “**Help Function Key**” เป็นเมนูสำหรับแนะนำการใช้งานของฟังก์ชันต่างๆในระบบ

iFIS Internet Standard

**เมนูหลักที่ใช้คือ F2 สำหรับดูข้อมูลตลาด Real Time และ

F9 สำหรับดู Portfolio



iFIS Internet VAX

**เมนูหลักที่ใช้คือ F2 สำหรับดูข้อมูลตลาด Real Time และ

F8 สำหรับดู Portfolio

